

MONDE MOSAÏQUES



CURSO DE MOSAICO

Nivel Inicial

Unidad III

Técnicas y Métodos

TÉCNICAS

En el mosaico se distinguen distintos tipos de materiales y distintas formas de colocarlos. Aquí algunas características del mosaico moderno:

TRENCADÍS

Es una palabra catalana que se significa “troceado”.

Esta técnica, creada por Antoni Gaudí a comienzos del siglo XX, consiste en el troceado irregular de piezas cerámicas y su colocación azarosa para revestir una superficie.

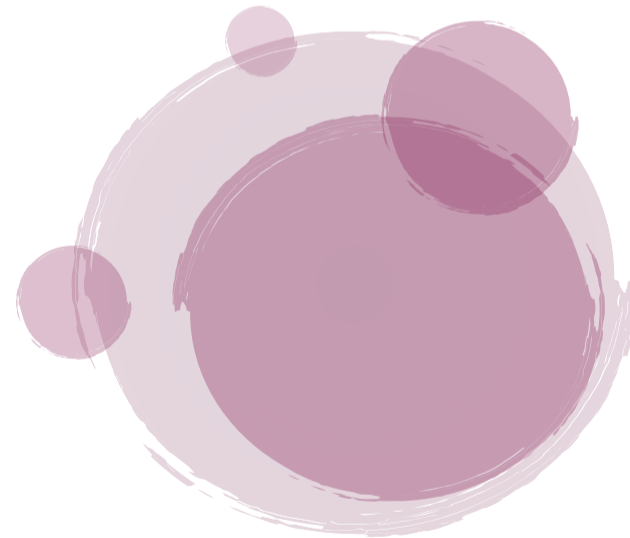
PICASSIETTE

Se refiere a la utilización de vajilla para realizar mosaico. Se pueden utilizar tazas, platos, etc.

Fue creada por Raimond Isidore (Francia) quien la creó, revistiendo toda una casa con estos materiales, empujado por las ganas de reciclar y utilizar materiales encontrados..

VITROMOSAICO

Esta técnica se refiere al mosaico con material vítreo. Si bien se puede trabajar sobre superficies opacas es muy utilizado en soportes de vidrio como fanales, luminarias, etc. En este caso, se trabajan teselas traslúcidas y se adhiere con adhesivo transparente.



MÉTODOS

Cuando hablamos de métodos, en general nos referimos al momento del *ensamblado*.

DIRECTO

Se adhieren directamente las teselas sobre el soporte definitivo.

INDIRECTO (E INVERSO)

Se ensambla el trabajo sobre un papel engomado. Se trabaja del revés de las piezas y el dibujo en espejo. Luego se adhiere en la superficie definitiva y se elimina el soporte temporal (papel kraft o engomado).

En este método vienen normalmente de fábrica el mosaico veneciano (venecitas)

DOBLE DIRECTO

Se adhieren las piezas primero sobre la malla y luego sobre la superficie definitiva.

A continuación desarrollamos un poco más este método, muy utilizado para la realización de murales:



METODO DOBLE DIRECTO: También llamado Mosaico sobre malla.

Se denomina DOBLE DIRECTO porque la malla no es un soporte TEMPORAL. Hay 2 momentos de pegado:

- 1) El diseño sobre la malla
- 2) La malla sobre el soporte definitivo.

Necesitamos:

- **SOPORTE RIGIDO:** Una madera, cartón, o la misma mesa.
- **DISEÑO:** Opcional.
- **PAPEL FILM:** o algún nylon para aislar el diseño o soporte del adhesivo.
- **MALLA DE FIBRA DE VIDRIO:** Este material es compatible con cualquier adhesivo que coloquemos luego: Cemento, silicona etc. No se degrada.
- **ADHESIVO:** Cola vinílica.

Al momento de adherir las teselas a la malla debemos poner muy poquita cola para que quede espacio para que pase por la malla el adhesivo definitivo.

Se agradece la no difusión de estos apuntes. Están preparados solo como material de apoyo para alumnos del taller online de Monde Mosaïques. Cualquier duda que te haya quedado no dejes de escribirme. Muchas gracias por participar! Mónica Scaturchio