

MONDE MOSAÏQUES



CURSO DE PHOTOSHOP

Nivel Inicial

ANEXO 1

BARRA DE MENÚ

*Anexo extraído de la página oficial de Photoshop
<https://helpx.adobe.com/es>*

BARRA DE MENÚS

En la barra de menús se encuentran todos los comandos que nos permitirán trabajar con Photoshop. Los menús están organizados por temas, en total son nueve.

Menú Archivo

El menú **Archivo** posee los comandos relacionados con la gestión del archivo, tales como Abrir, Guardar, Cerrar, Importar o Exportar.



01. Nuevo.

La opción nuevo, del menú archivo de Photoshop, te permite crear fácilmente un nuevo archivo de Photoshop CS6. Al dar click aparecerá el menú de opciones para el nuevo lienzo, acá puedes ajustar opciones como, tamaño, resolución modo de color, entre otros.

02. Abrir.

La opción abrir, como su nombre lo dice, te permite abrir un archivo previo ya existente.

03. Buscar en Bridge.

Abre el programa Adobe Bridge CS6, el cual te permite visualizar más fácilmente los archivos a trabajar.

04. Buscar en mini Bridge.

Esta opción te abre Adobe bridge dentro de Photoshop CS6 en la parte inferior de la ventana.

05. Abrir como objeto inteligente.

Te permite abrir un archivo o imagen inteligente, el cual para poder ser editado, debe de ser rasterizado.

06. Abrir reciente.

Contiene una lista de los últimos archivos que se han abierto, o

trabajado recientemente para un fácil acceso.

07. Cerrar.

Te permite cerrar el lienzo seleccionado, dándote la opción de guardar, no guardar, o cancelar y seguir trabajando.

08. Cerrar todo.

Te permite cerrar todos los trabajos abiertos a la vez, dándote la opción de guardar, no guardar, o seguir trabajando. (Incluye la opción de aplicar a todo).

09. Cerrar e ir a Bridge.

Te permite cerrar el lienzo seleccionado, dándote la opción de guardar, no guardar, o cancelar y seguir trabajando, posterior a esto en caso de cerrar, se abrirá adobe bridge en una nueva ventana.

10. Guardar.

La opción guardar, te permite guardar el lienzo en el cual estas trabajando, eligiendo el destino y formato, también te da otras opciones de guardado, si ya has guardado el archivo previamente, se sustituye inmediatamente.

11. Guardar como.

La opción guardar como, te permite guardar el lienzo en el cual estas trabajando, eligiendo el destino y formato, también te da otras opciones de guardado, esta opción te permite guardar una copia diferente sin necesidad de sobrescribir el archivo previamente guardado.

12. Guardar para web.

Te permite calibrar la imagen y modificar ajustes para su uso en la web.

13. Volver.

Esta opción te envía inmediatamente a la última opción guardada del archivo, sin necesidad de tener que retroceder pasos.

14. Colocar.

Esta opción te permite importar archivos gráficos rápidamente al lienzo que se está trabajando.

15. Importar.

Te permite importar archivos varios como cuadros de video, imágenes y otros al lienzo actual.

16. Exportar.

Te permite exportar objetos del lienzo para usar con otros programas, como por ejemplo, trazados a Adobe Illustrator.

17. Automatizar.

Sirve para simplificar tareas varias.

18. Secuencias de comandos.

Te permite usar scripts para Photoshop.

19. Información del archivo.

Te permite modificar la información del archivo, como descripción, datos, estado de copyright, etc.

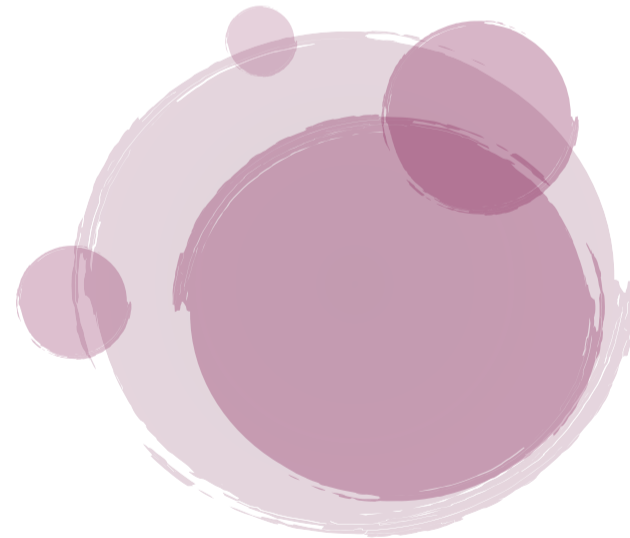
20. Imprimir.

Te permite imprimir una copia física del lienzo con distintas opciones de impresión.

21. Imprimir una copia.

Te permite imprimir una copia física del lienzo de forma rápida.

www.mondemosaiques.com



Menú Edición

El menú Edición alberga los comandos comunes de edición, como Copiar, Cortar, Pegar, Deshacer y Rehacer. Además, en él se insertan las diferentes opciones de transformación de una imagen o una capa y los ajustes y preferencias del programa.



01. Deshacer.

Te permite deshacer el último cambio hecho en el lienzo.

02. Paso adelante.

“Paso adelante” sirve para volver a realizar un cambio el cual se ha deshecho.

03. Paso atrás.

“Paso atrás” te permite retroceder a un paso posteriormente realizado.

04. Transición.

Le da opciones al pincel como: multiplicar, oscurecer, aclarar, tramar, entre otras.

05. Cortar.

Te permite “cortar” una selección del lienzo, haciendo que desaparezca, luego puede ser “pegada” en el mismo lienzo o en otro.

06. Copiar.

Te permite “copiar” una selección del lienzo, sin que desaparezca, luego puede ser “pegada” en el mismo lienzo o en otro.

07. Copiar Combinado.

Te permite copiar a la vez todas las capas seleccionadas.

08. Pegar.

Te permite pegar una selección previamente cortada o pegada en un lienzo.

09. Pegado especial.

Te permite pegar una selección previamente copiada con opciones especiales.

10. Borrar.

Te permite borrar el área seleccionada.

11. Revisar Ortografía.

Te permite revisar la ortografía de un texto, y arreglar errores.

12. Buscar y reemplazar texto.

Te permite buscar una palabra y reemplazarla por otra.

13. Rellenar.

Te permite rellenar una selección.

14. Contornear.

Te permite contornear una selección.

15. Escala según el contenido.

Cambia el tamaño de la imagen.

16. Deformación de posición libre.

Saca una maya a la imagen seleccionada, la cual te permite deformarla libremente.

17. Transformación libre.

Te da la opción de transformar la imagen con opciones como escalar, mover y rotar la imagen.

18. Transformar.

En transformar del menú edición de Photoshop, encontrarás las opciones como: sesgar, distorsionar, perspectiva, entre otras.

19. Alinear capas automáticamente.

Te permite alinear las capas del lienzo.

20. Fusionar capas.

Te permite fusionar todas las capas del lienzo seleccionadas en una sola capa.

21. Definir valor del pincel.

Hace de la selección un negativo para usar con el pincel.

22. Definir Motivo.

Hace de la selección un motivo para ser usado posteriormente.

23. Definir forma personalizada.

Te permite hacer una forma para ser usada previamente.

24. Purgar.

Elimina el historial de acciones de Photoshop.

25. Ajustes preestablecidos de Adobe PDF...

Ajusta las opciones a la hora de guardar en formato PDF.

26. Ajustes preestablecidos.

Te permite editar opciones y dejar ajustes preestablecidos para herramientas del Photoshop para su más fácil acceso a tu gusto.

27. Conexiones remotas.

Esta opción sirve para que conexiones con dispositivos remotos se conecten a Photoshop.

28. Ajustes de color.

Te da opciones para la gestión de color.

29. Asignar perfil.

Cambia los colores según lo que estés trabajando.

30. Convertir en perfil.

Cambia los colores según lo que estés trabajando.

31. Métodos abreviados de teclado.

Te permite ver y modificar “macros” para poder trabajar más rápido.

32. Menús.

Abre en una ventana en la cual te permite modificar los menús a tu gusto.

Menú Imagen

En el menú **Imagen**, encontrarás los controles que determinan la imagen, tales como el modo de color, los ajustes de color y el tamaño de imagen.



01. Modo.

Te permite cambiar el formato de color y definición de la imagen.

02. Ajustes.

En ajustes encontrarás opciones que te permiten modificar la imagen. (podés ver cada ajuste en ANEXO II)

03. Tono automático.

Cambia el tono automático de la imagen al que crea correcto.

04. Contraste automático.

Cambia el contraste automático de la imagen al que crea correcto.

05. Color automático.

Calibra el color automáticamente de la imagen al que crea correcto.

06. Tamaño de imagen.

Te permite modificar el tamaño de la imagen seleccionada.

07. Tamaño de lienzo.

Te permite modificar el tamaño del lienzo de trabajo.

08. Rotación de imagen.

Te da distintas opciones que te permiten rotar la imagen, o el lienzo.

09. Recortar.

Recorta una selección del lienzo y elimina lo que no esté seleccionado.

10. Cortar.

Te permite cortar una selección con distintas opciones.

11. Descubrir todas.

Sirve para desplegar todas las opciones de los menús.

12. Duplicar.

Esta opción te permite duplicar lo que hayas seleccionado.

13. Aplicar imagen.

Selecciona alguna de las capas, para combinar con la capa seleccionada.

14. Calcular.

Sirve para modificar la capa seleccionada basándose en las otras capas.

15. Variables.

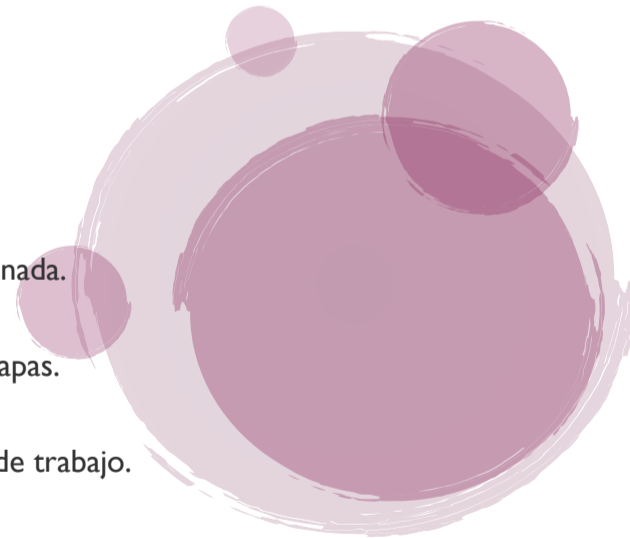
Te permite definir variables para luego facilitar algunos procesos de trabajo.

16. Aplicar conjunto de datos.

Te permite aplicar variables ya establecidas previamente.

18. Análisis.

Análisis te permite averiguar el tamaño, posición, etc de la imagen.



Menú Capa

El menú **Capa** alberga las opciones de capa, algunas de las cuales se encuentran también en la Paleta Capas.



01. Nueva.

Te permite crear una nueva capa, o grupo de capas con distintas opciones.

02. Duplicar capas.

Te permite hacer una copia exacta de las capas seleccionadas.

03. Eliminar.

Esta opción te permite eliminar capas.

04. Cambiar nombre de capa.

Esta opción te permite cambiar el nombre de la capa seleccionada.

05. Estilo de capa.

Muestra las opciones de fusión de la capa.

06. Filtro Inteligente.

Te permite aplicar filtros, los cuales te permiten usarlos sin afectar la imagen a la cual se están aplicando.

07. Nueva capa de relleno.

Crea una nueva capa, con el color de relleno seleccionado.

08. Nueva capa de ajuste.

Crea un nuevo ajuste en forma de capa.

09. Opciones de contenido de capa.

Sirve para realizar cambios en la capa seleccionada.

10. Máscara de capa.

Hace una máscara de capa, ocultando lo que no ocupes trabajar.

11. Máscara vectorial.

Hace una máscara de la capa con trazos, ocultando lo que no ocupes trabajar.

12. Crear máscara de recorte.

Crea una máscara cuya forma sirve para recortar una capa en la forma de la máscara creada.

13. Objetos inteligentes.

Permite transformar imágenes rasterizadas a objetos inteligentes y viceversa y otras opciones.

14. Capas de Video.

Esta opción del menú capa de Photoshop, te permite importar video, a cuadros de video para editar.

15. Rasterizar.

Te permite rasterizar todas las capas, o una sola capa, puedes rasterizar texto, videos, 3D entre otros.

16. Nuevos sectores basados en capa.

Crea sectores en los cuales se puede añadir contenido.

17. Agrupar Capas.

Crea una carpeta donde se colocan las capas seleccionadas.

18. Desagrupar capas.

Desagrupa las capas de la carpeta y las vuelve a mostrar como lo hacía anteriormente.

19. Ocultar capas.

Ocultar la capa seleccionada.

20. Organizar.

Organiza según la posición escogida la capa seleccionada.

21. Combinar formas.

Combina capas de formas seleccionadas en diferentes modos.

22. Alinear.

Alinea el contenido de las capas.

23. Distribuir.

Acomoda de forma equitativa ya sea por distancia o etc varias capas seleccionadas.

24. Bloquear Capas.

Bloquea las capas seleccionadas para que no puedan ser editadas.

25. Enlazar capas.

Enlaza las capas seleccionadas, lo que se haga en una capa afectará a las demás que se encuentren en la selección.

26. Seleccionar capas enlazadas.

Te permite seleccionar las capas que se encuentran enlazadas.

27. Combinar Formas.

Combina las formas seleccionadas en una sola capa.

28. Combinar visibles.

Combina todas las capas visibles en una sola capa.

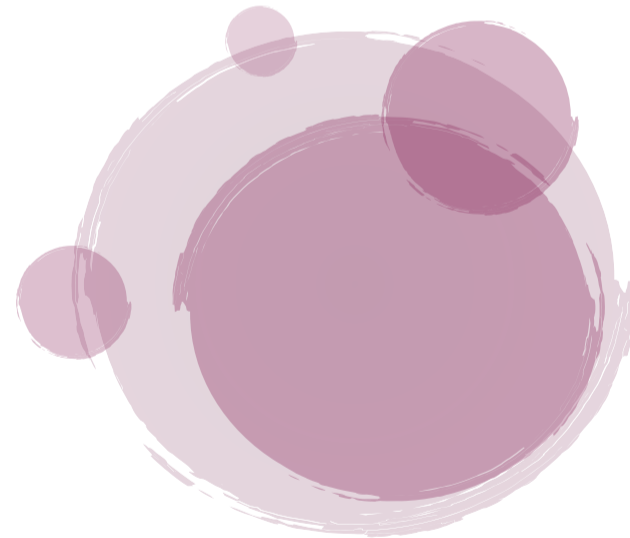
29. Acoplar.

Combina todas las capas en una sola.

30. Halos.

Elimina los bordes blancos o negros de la imagen.

www.mondemosaiques.com



Menú Texto

El menú **Texto** solo aparece de las versión 6 de Photoshop,



01. Paneles.

Sirve para abrir las opciones de edición de texto, estos son panel de carácter, panel de párrafo, panel de estilos de carácter y panel de estilos de párrafo.

02. Suavizar.

Sirve para suavizar visualmente los bordes del texto.

03. Orientación.

Sirve para cambiar la orientación del texto, ya sea de forma horizontal o vertical.

04. OpenType.

Con ella se puede hacer un filtrado de las tipografías que tienes en la computadora.

05. Extrudir a 3D.

Convierte el texto en 3D.

06. Crear trazado de trabajo.

Esta opción te permite hacer un trazo del texto.

07. Convertir en forma.

Convierte el texto en una forma.

08. Rasterizar capa de texto.

Rasteriza el texto, por lo cual ya no se podría modificar ya que es convertido en una imagen.

09. Convertir en texto de párrafo.

Acomoda los caracteres de forma que quede en un párrafo correctamente.

10. Deformar texto.

Te permite deformar el texto libremente de formas distintas a tu gusto.

11. Tamaño de vista previa de fuentes.

Te permite cambiar el tamaño de la vista previa del texto de las fuentes.

12. Opciones de idioma.

Esta opción te permite cambiar el idioma.

13. Actualizar todas las capas de texto.

Esta opción sirve para actualizar un texto de una versión más antigua al formato actual de Photoshop CS6.

14. Sustituir todas las fuentes no disponibles.

Esta opción sirve para que, en caso de estar usando un archivo de Photoshop que tenga un texto en una fuente la cual no se encuentre en tu ordenador, Photoshop la cambie por otra que sí se encuentre en este.

15. Pegar Lorem Ipsum.

Inserta, o pega el Loren Ipsum prediseñado en una capa de texto.

Menú Selección

Desde el menú **Selección** podrás controlar cualquier selección realizada anteriormente, como Invertir, Suavizar o Calar.



01. Todo.

Te permite seleccionar todo.

02. Deseleccionar.

Te permite deseleccionar algo previamente seleccionado.

03. Volver a seleccionar.

Te permite volver a seleccionar, la selección previamente deseleccionada.

04. Invertir.

Te permite invertir una selección.

05. Todas las capas.

Te permite seleccionar todas las capas a la vez.

06. Deseleccionar capas.

Te permite des-seleccionar las capas previamente seleccionadas.

07. Buscar capas.

Abre un buscador en la parte superior de la ventana de capas, para poder buscar por nombre, tipo o etc

08. Gama de colores.

Esta función sirve para ver todos los colores basados en un color seleccionado.

09. Perfeccionar borde.

Te permite perfeccionar el borde de la selección, con múltiples opciones para esto.

10. Modificar.

Te permite modificar una selección, trae opciones como, redondear, expandir y contraer

11. Extender.

Te permite extender una selección.

12. Similar.

Sirve para seleccionar todo lo que tenga un color similar al de la selección previa

13. Transformar selección.

Transforma la selección, mas no lo seleccionado.

14. Editar en modo máscara rápida.

Esta opción te permite activar la máscara rápida, creando así una selección basada en lo realizado.

15. Cargar selección.

Carga una selección previamente guardada.

16. Guardar selección.

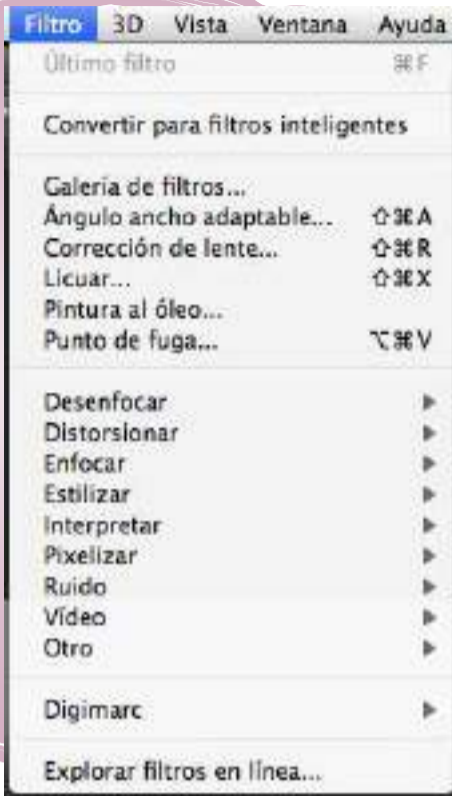
Te permite guardar una selección para que pueda ser cargada luego.

17. Nueva extrusión 3D.

Esta opción hace que la selección se convierta a 3D.

Menú Filtro

El menú **Filtro** contiene pequeños programas que sirven para añadir efectos especiales a las imágenes. Existen filtros artísticos, de desenfoco, de distorsión, etc.



01. Último filtro.

Te permite volver a usar el último filtro que hayas aplicado con anterioridad.

02. Convertir para filtros inteligentes.

Convierte el filtro y la imagen en un objeto inteligente el cual no se puede modificar.

03. Galería de filtros.

Abre la galería de filtros, en la cual puedes seleccionar el filtro de tu gusto para aplicarlo.

04. Ángulo ancho adaptable.

Modifica la imagen según un ángulo.

05. Corrección de lente.

Modifica la imagen como si fuese efecto de un lente.

06. Licuar.

Distorsiona las partes de la imagen que desees del tamaño del brush.

07. Pintura al óleo.

Te permite hacer un efecto de óleo a la imagen.

08. Punto de fuga.

Crea un patrón en el cual puedes pintar en perspectiva.

09. Desenfocar.

Te permite desenfocar una imagen con diferentes opciones de edición.

10. Distorsionar.

Te permite distorsionar una imagen con diferentes opciones de edición.

11. Enfocar.

Te permite enfocar una imagen con diferentes opciones de edición.

12. Estilizar.

Te permite estilizar una imagen con diferentes opciones de edición, tiene efectos como azulejos, relieve, viento entre otras.

13. Interpretar.

Te permite editar usando efectos como, efectos de iluminación destellos etc.

14. Pixelizar.

Hace acabados creativos como grabados, puntillismo, semitonos entre otros.

15. Ruido.

Añade ruido, polvo rascaduras, etc. también sirve para eliminar ruido.

16. Video.

Tiene opciones como colores NTSC, y desentrelazar.

17. Otro.

Contiene opciones como a medida, desplazamiento, máximo, etc.

18. Digimarc.

Con esta opción puedes colocar marcas de agua.

19. Explorar filtros en línea.

Con esta opción puedes buscar filtros en la web para usarlos luego dentro de Photoshop CS6.

MENÚ VISTA

El menú **Vista** contiene los controles que determinan la visualización o 'zoom' de las imágenes y los que controlan los elementos de organización, como guías, reglas o cuadrículas.



01. Ajuste de prueba: Te permite ver un "previo" de la imagen de cómo se verá ya impresa con distintas opciones.

02. Colores de prueba: Desactiva o activa los ajustes de prueba.

03. Aviso de gama: Te avisa los errores de gama de la imagen a imprimir.

04. Proporción de píxeles: Te permite cambiar el tamaño y forma de los píxeles.

05. Corrección de proporción de píxeles: Esta opción te permite activar o desactivar la proporción de píxeles escogidos.

06. Opciones de pre visualización de 32 bits: Solo funciona como una imagen de 32 bits a la cual se le puede ajustar la exposición y gama.

07. Aumentar: Aumenta el tamaño en el que se ve la imagen.

08. Reducir: Reduce el tamaño en el que se ve la imagen.

09. Encajar en pantalla: Ajusta la imagen al tamaño de la ventana.

10. Píxeles reales: Te permite ver la imagen en su tamaño real.

11. Tamaño de impresión: Te permite ver la imagen en el tamaño en el cual será impresa.

12. Modo de pantalla: te permite cambiar la visualización del espacio de trabajo.

13. Extras: Activa las opciones de "mostrar".

14. Mostrar: Te permite seleccionar ciertas herramientas como guías, para facilitar la forma de trabajo.

15. Reglas: Te permite ver u ocultar las reglas de trabajo.

16. Ajustar: Activa las opciones de "ajustar a".

17. Ajustar a: Te permite ajustar a referencia a guías, cuadrículas, capas, etc.

18. Bloquear guías: Te permite bloquear las guías para evitar que se muevan o se borren.

19. Borrar guías: Te permite borrar las guías.

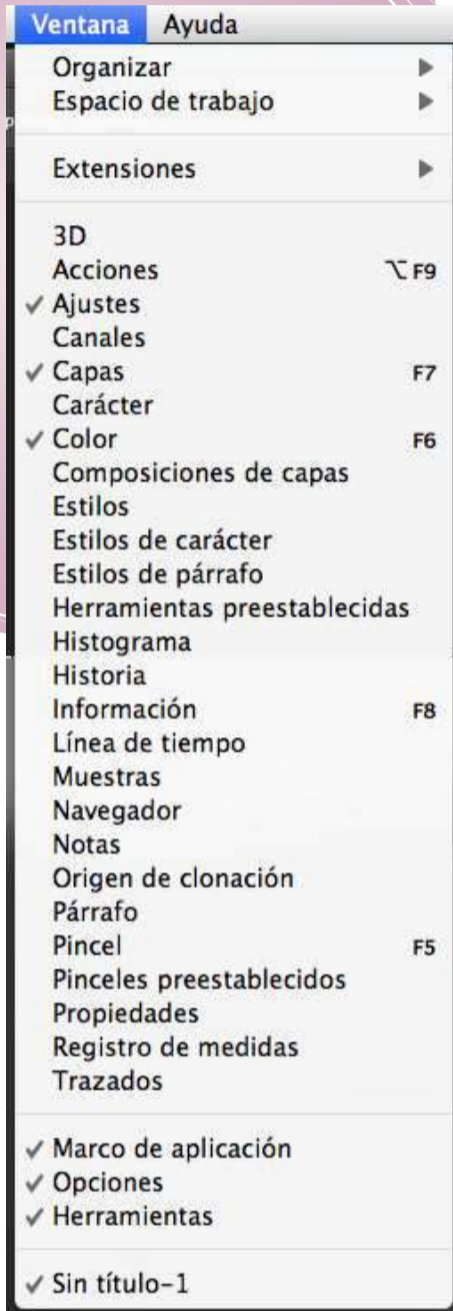
20. Guía nueva: Te permite crear una nueva guía.

21. Bloquear sectores: Esta opción te permite bloquear sectores.

22. Borrar sectores: Esta opción te permite borrar todos los sectores.

MENÚ VENTANA

Desde el menú **Ventana** podrás mostrar u ocultar las paletas de Photoshop.



01. Organizar: Contiene distintas opciones para organizar el área de trabajo, minimizar, cambiar ventanas etc.

02. Espacio de trabajo: Te permite cambiar tu espacio de trabajo según el trabajo que vas a realizar, como por ejemplo Fotografía, Pintura, 3D, etc.

03. Extensiones: Te permite abrir extensiones de trabajo de Adobe Photoshop CS6 como por ejemplo Kuler y mini Bridge.

04. Opciones para abrir o cerrar ventanas:

- 3D.
- Acciones.
- Ajustes.
- Canales.
- Capas.
- Carácter.
- Color.
- Composiciones de capas.
- Estilos.
- Estilos de carácter.
- Estilos de párrafo.
- Herramientas preestablecidas.
- Histograma.
- Historia.
- Información.
- Línea de Tiempo.
- Muestras.
- Navegador.
- Notas.
- Origen de clonación.
- Párrafo.
- Pincel.
- Pinceles preestablecidos.
- Propiedades.
- Registro de medidas.
- Trazados.

05. Marco de aplicación: Te permite abrir o cerrar el marco de aplicación, al cerrarlo te convierte las áreas de trabajo en ventanas.

06. Opciones: Te permite ocultar o mostrar la barra de opciones.

07. Herramientas: Te permite ocultar o mostrar la barra de herramientas.

08. Gestor de archivos: Te permite ver cuales archivos tienes abiertos a la vez en Photoshop CS6 y seleccionarlos, al hacer la selección, el archivo seleccionado pasa al frente del área de trabajo.

MENÚ AYUDA

El menú **Ayuda** contiene un magnífico tutorial y ayuda en línea a través del sitio Web de Adobe.



01. Ayuda en línea de Photoshop: Te permite entrar al asistente de ayuda de Photoshop CS6, para esto necesitas tener una conexión activa a Internet.

02. Centro de soporte de Photoshop: Abre el centro de soporte de Photoshop CS6, para esto necesitas tener una conexión activa a Internet.

03. Avisos legales: Abre la ventana de avisos legales de Photoshop, en la cual encontrarás información importante sobre los derechos de uso del programa.

04. Información del sistema: Abre una ventana que muestra la cantidad de recursos del computador que Photoshop CS6 está consumiendo, también muestra otro tipo de información como otros componentes físicos del computador, plugings instalados, etc.

05. Registro del producto: Muestra los datos de registro de tu versión de Photoshop.

06. Actualizaciones: Te permite buscar actualizaciones y nuevas versiones para Photoshop CS6, para esto necesitas tener una conexión activa a Internet.

07. Photoshop online: Abre la página web de Adobe Photoshop.

08. Recursos de Photoshop en línea: Abre la página de recursos para Photoshop CS6.

09. Programa de mejora de productos de Adobe: Te abre el programa de mejora de productos en el cual puedes dejar un feedback sobre el programa y mandarlo en línea.

Se agradece la no difusión de estos apuntes. Están preparados solo como material de apoyo para alumnos del taller online de Monde Mosaïques. Cualquier duda que te haya quedado no dejes de escribirme. Muchas gracias por participar! Mónica Scaturchio